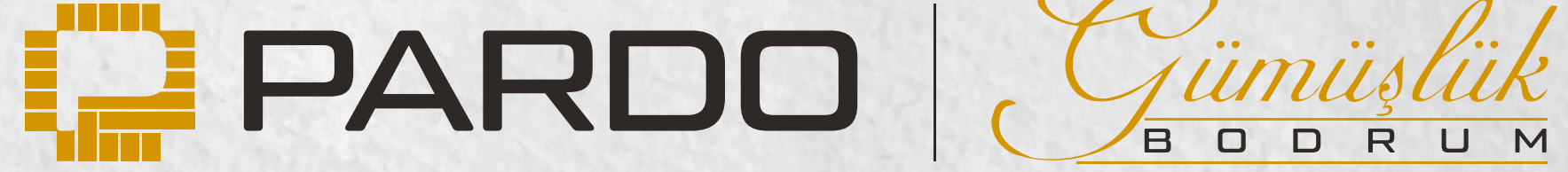




Gümüřlük  
BODRUM



Size özel ödeme planları ile hayalinizdeki hayata  
kavuşmaya hazır mısınız?

Kiřiye Özel  
Ödeme Planları

MÜSTAKİL

Bahçe Havuz Otopark

Adres: Dirmil Mah. İnönü Cad. No:23/4 Yalıkavak / Bodrum - Muğla  
Tel: 0252 386 38 65 Tel: 0539 309 24 63  
info@pardoyapi.com www.pardoyapi.com

Pardo Gümüřlük Bodrum, bu broşürde yer alan bütün ürün ve hizmetleri, bilgileri ve görsel unsurları önceden bildirimde bulunmaksızın deęiřtirme hakkını saklı tutar.

www.pardoyapi.com





# Bodrum'un En Güzeli



Bodrum'un batı ucunda konumlanmış ve Myndos Antik Kenti'nin kalıntıları arasında yer alan bu belde; berrak ve masmavi deniziyle, harika doğasıyla ve muhteşem tarihi güzellikleriyle sizi özlediğiniz Bodrum hayatına kavuşturacak. Gümüşlük'te tarihi kral yolu olarak da bilinen denizin üzerindeki taşlara basarak meşhur Tavşan Adası'na yürüebilirsiniz. Gümüşlük'te beyaz badanalı ve mavi panjurlu evlerden oluşan sokaklarda gönlünüzce gezerken Roma ve Helenistik dönemden kalma kalıntılar ve sütunlara göz atabilir, tarihin içinde yolculuğa çıkabilirsiniz. Tüm bu ruh hâllerini yaşarken deniz ve narenciye kokusunu doyasıya içinize çekebilirsiniz. Bodrum merkezine sadece 25 dakikalık uzaklıkta olmak size rahat hissettirirken aynı zamanda sakinliğin ve huzurun tadına varabilirsiniz. Bodrum'un en güzeli, insanın ve aşkın her zaman genç kaldığı diyar olan Gümüşlük'te mavinin ve yeşilin tüm tonlarını yaşayacağınız, zamanı unutturan bir yer inşa ediyoruz..





# Hayalinizdeki Yaşam

Gümüşlük'te  
191 m<sup>2</sup> ile 229 m<sup>2</sup>  
arasında deęişen,  
birbirinden baęimsız, her  
biri kendi yaşam alanına  
sahip, 9 adet eşsiz lüks  
villa yükseliyor.

**Kişıye Özel**  
Ödeme Planları





# Mütevazı İhtişam

Onu ilk görüşünüzde aşık olacaksınız.  
Bodrum dokusuna uygun, ahşap ile doğal  
taşın muhteşem uyumunu yaşatan ihtişamlı  
yeni eviniz sizi bekliyor.

Kapanmaz  
Deniz Manzaralı



**SİZE ÖZEL**

HAVUZ BAHÇE OTOYOL

Yeni hayatınızda her şey müstakil.



Güvenlikli  
Site Konforu



**Müstakil**



Akıllı Ev  
Sistemleri

Ege ruhunu iliklerine  
kadar yaşayacağınız,  
dinginlik ve huzur  
bulacağınız geniş mi  
geniş bir salon  
düşünün...

Ege  
Ruhu





Kapılarınız doğaya  
açılıyor. Salonunuzda  
nefes alan, sizinle  
yaşayan bu yeşil alan  
kendinizi iyi  
hissettirecek.



Doğaya  
Yer Açın



# Hepsi Bir Arada



Sadelik,  
şıklık ve  
kullanışlılık...

Heyecan duyarak  
gireceğiniz,  
keyifle vakit  
geçireceğiniz bu  
mutfakta yemek  
hazırlamak  
eğlenceye  
dönüşecek.



Büyük ihtiyaçlar için  
büyük çözümler...

19.5 m<sup>2</sup>  
büyük oda ile  
sevdiklerinizi  
rahat ettirin.



# Genişliğin Rahatlığı



# Güneşi Hissedin



Geniş camlar ve iç mimarideki inceliklerle düşünülmüş ayrıntılar ile doğanın her rengi evinizin içine taşınıyor.





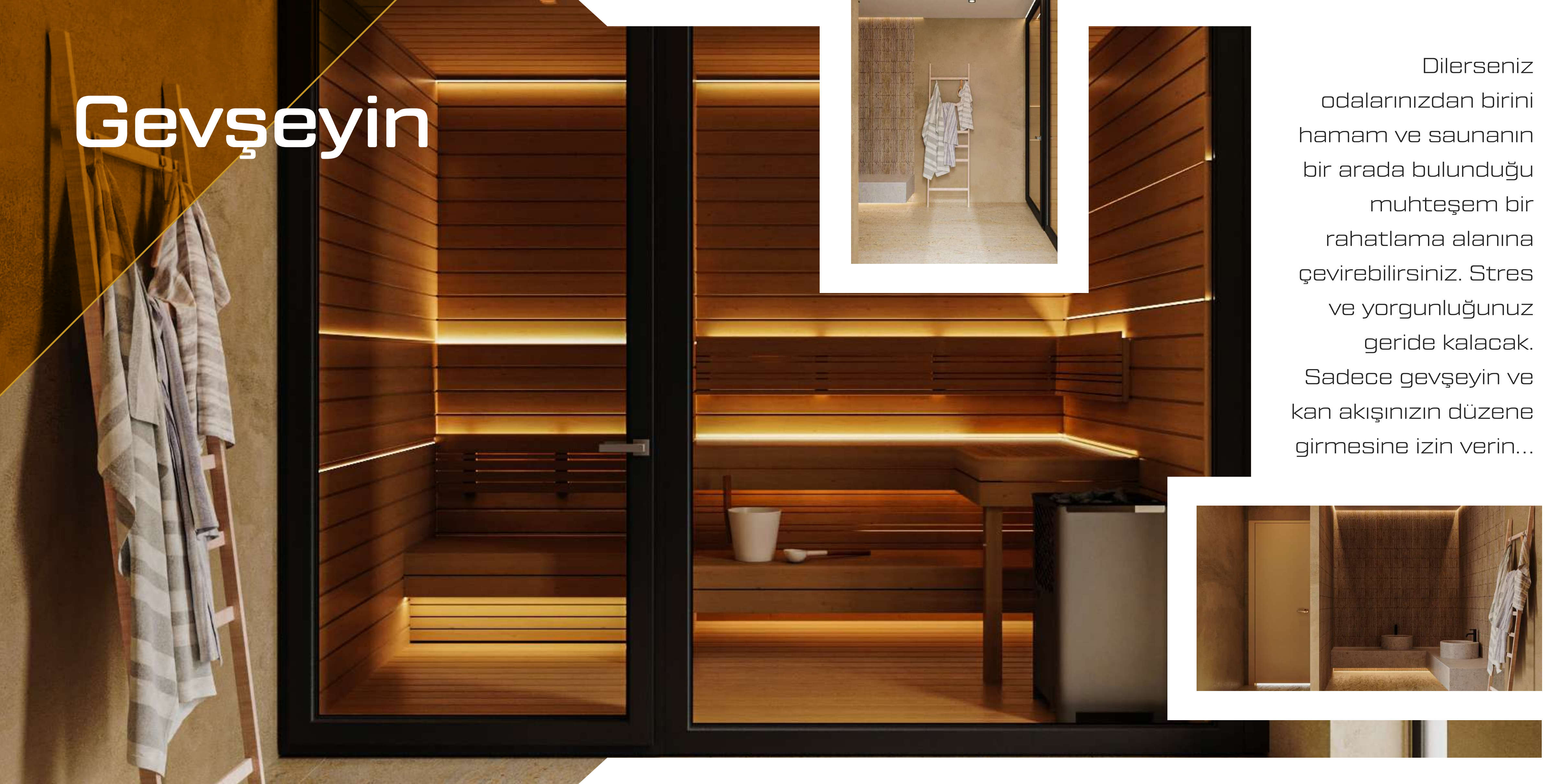
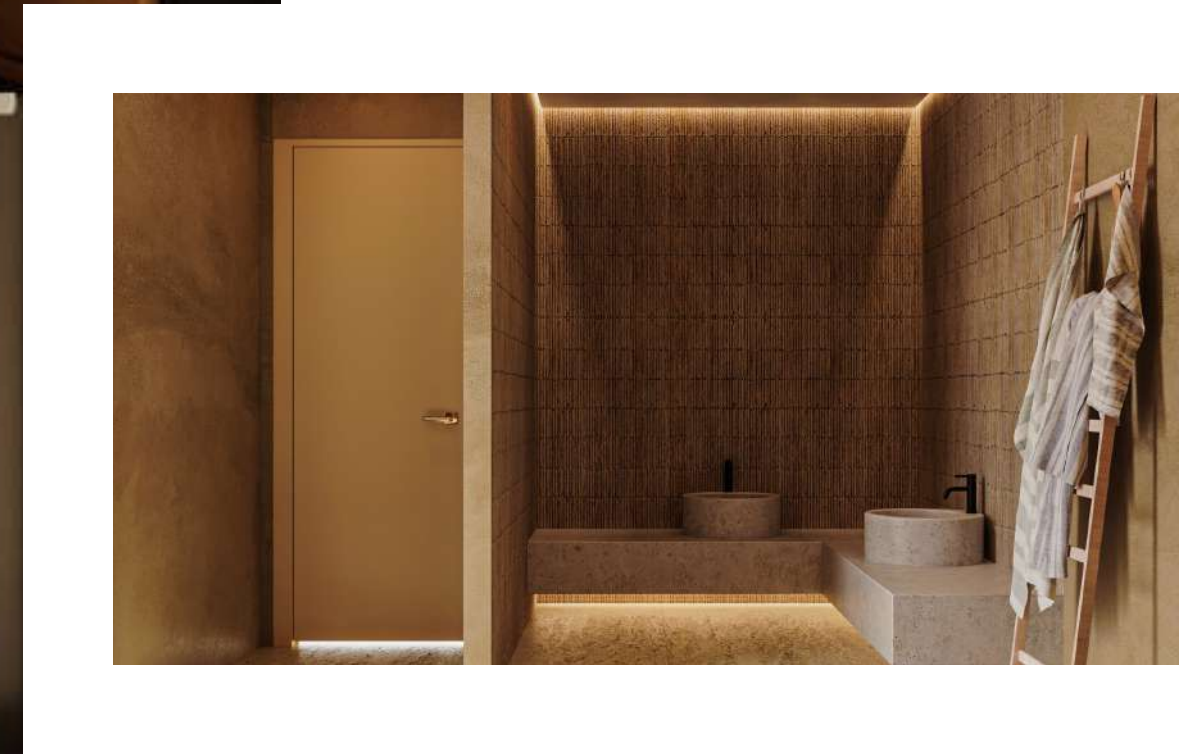
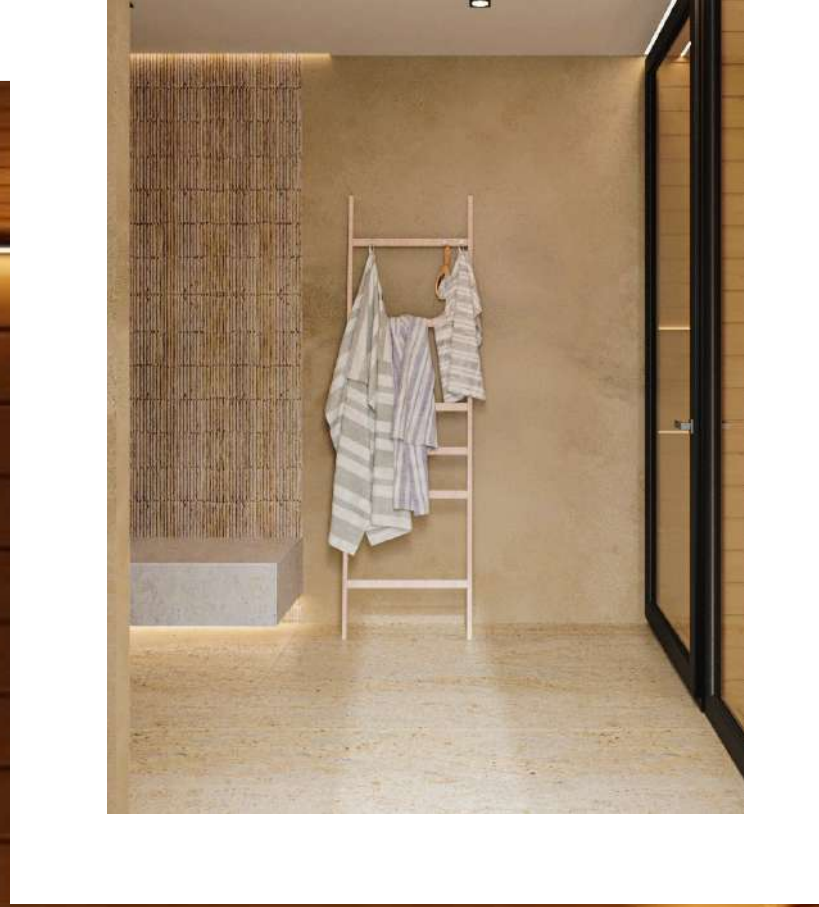
Doğal dokular,  
dingin renkler,  
zarif çizgiler ile  
iç açıcı bu odalar  
her an ilham ve  
huzur veriyor.

İlhamı  
Doğadan

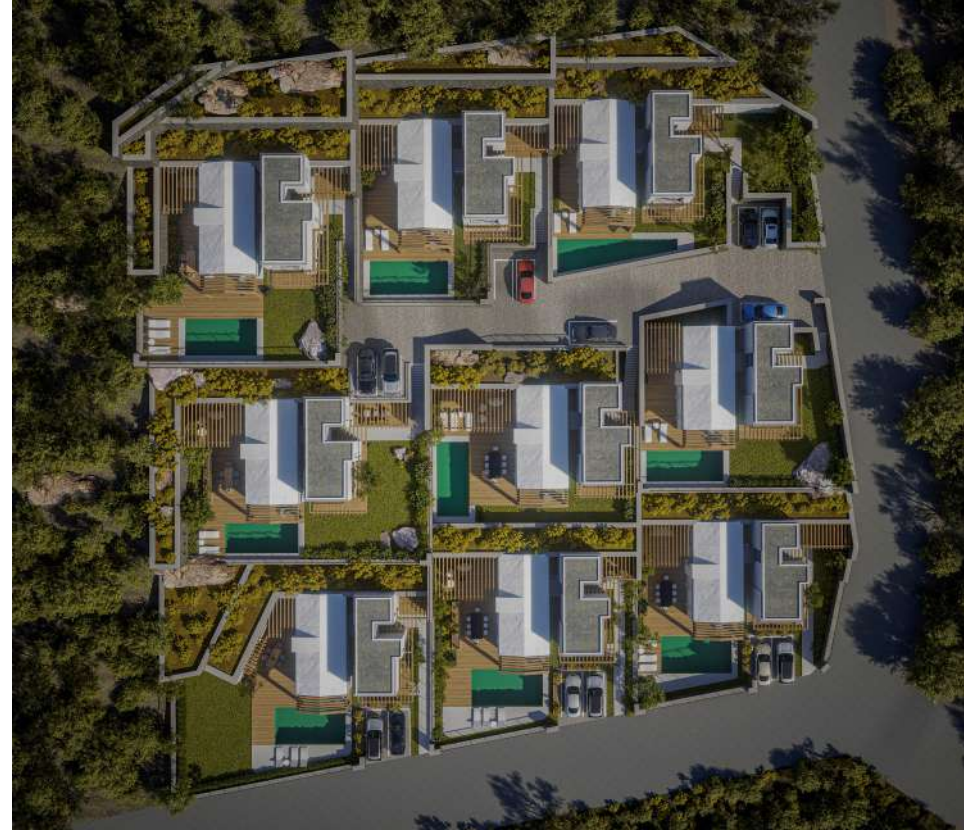


# Gevşeyin

Dilerseniz odalarınızdan birini hamam ve saunanın bir arada bulunduğu muhteşem bir rahatlama alanına çevirebilirsiniz. Stres ve yorgunluğunuz geride kalacak. Sadece gevşeyin ve kan akışınızın düzene girmesine izin verin...







Kendiniz ve sevdikleriniz için en uygun planı seçin ve yeni konforlu evinizin keyfini çıkarın.



Her Biri  
Eşsiz

Arsa Payı	Brüt Kapalı Alan	Oda Sayısı
575 m <sup>2</sup>	237,89 m <sup>2</sup>	5 + 1

Otoprak + Yürüyüş Yolu  
96,30 m<sup>2</sup>

Havuz  
36,96 m<sup>2</sup>

Ahşap Teras  
102,56 m<sup>2</sup>

Yeşil Çatı  
100,42 m<sup>2</sup>

Makina Odası  
9,41 m<sup>2</sup>

ZEMİN  
KAT



### A Blok Zemin Kat Planı

1 - Hol + Merdiven	: 17,01 m <sup>2</sup>
2 - Banyo	: 6,10 m <sup>2</sup>
3 - Yatak Odası 1	: 19,75 m <sup>2</sup>
4 - Salon + Mutfak	: 70,19 m <sup>2</sup>
5 - Yatak Odası 2	: 17,84 m <sup>2</sup>
6 - Banyo	: 6,46 m <sup>2</sup>
7 - Yatak Odası 3	: 17,74 m <sup>2</sup>
8 - Banyo	: 10,93 m <sup>2</sup>
9 - Vestiyer	: 4,92 m <sup>2</sup>
10 - Banyo	: 6,60 m <sup>2</sup>
11 - Yatak Odası 4	: 15,33 m <sup>2</sup>
12 - İç Bahçe	: 5,77 m <sup>2</sup>

1.  
KAT



### A Blok Birinci Kat Planı

13 - Antre	: 10,59 m <sup>2</sup>
14 - Banyo	: 6,10 m <sup>2</sup>
15 - Yatak Odası 5	: 22,56 m <sup>2</sup>



## B BLOK

Arsa Payı

Brüt Kapalı Alan

Oda Sayısı

475 m<sup>2</sup>

203,50 m<sup>2</sup>

4 + 1

Otoprak + Yürüyüş Yolu  
95,35 m<sup>2</sup>

Havuz  
36,96 m<sup>2</sup>

Ahşap Teras  
114,16 m<sup>2</sup>

Yeşil Çatı  
65,50 m<sup>2</sup>

Makina Odası  
9,23 m<sup>2</sup>

ZEMİN  
KAT



### B Blok Zemin Kat Planı

1 - Hol + Merdiven	: 18,18 m <sup>2</sup>
2 - Banyo	: 6,10 m <sup>2</sup>
3 - Yatak Odası 1	: 19,75 m <sup>2</sup>
4 - Salon + Mutfak	: 66,91 m <sup>2</sup>
5 - Yatak Odası 2	: 16,51 m <sup>2</sup>
6 - Banyo	: 5,60 m <sup>2</sup>
7 - Vestiyer	: 4,10 m <sup>2</sup>
8 - Banyo	: 6,30 m <sup>2</sup>
9 - Yatak Odası 3	: 15,03 m <sup>2</sup>
10 - İç Bahçe	: 5,77 m <sup>2</sup>

### B Blok Birinci Kat Planı

11 - Antre	: 10,59 m <sup>2</sup>
12 - Banyo	: 6,10 m <sup>2</sup>
13 - Yatak Odası 4	: 22,56 m <sup>2</sup>

1.  
KAT



## C BLOK

Arsa Payı

Brüt Kapalı Alan

Oda Sayısı

470 m<sup>2</sup>

210,82 m<sup>2</sup>

4 + 1

Otoprak + Yürüyüş Yolu  
97,68 m<sup>2</sup>

Havuz  
36,96 m<sup>2</sup>

Ahşap Teras  
109,47 m<sup>2</sup>

Yeşil Çatı  
72,81 m<sup>2</sup>

Makina Odası  
19,78 m<sup>2</sup>

ZEMİN  
KAT



### C Blok Zemin Kat Planı

1 - Hol + Merdiven	: 18,18 m <sup>2</sup>
2 - Banyo	: 6,10 m <sup>2</sup>
3 - Yatak Odası 1	: 19,75 m <sup>2</sup>
4 - Salon + Mutfak	: 68,71 m <sup>2</sup>
5 - Yatak Odası 2	: 19,43 m <sup>2</sup>
6 - Vestiyer	: 4,92 m <sup>2</sup>
7 - Banyo	: 5,64 m <sup>2</sup>
8 - Banyo	: 5,76 m <sup>2</sup>
9 - Yatak Odası 3	: 17,31 m <sup>2</sup>
10 - İç Bahçe	: 5,77 m <sup>2</sup>

### C Blok Birinci Kat Planı

11 - Antre	: 10,59 m <sup>2</sup>
12 - Banyo	: 6,10 m <sup>2</sup>
13 - Yatak Odası 4	: 22,56 m <sup>2</sup>

1.  
KAT





# D BLOK

Arsa Payı

Brüt Kapalı Alan

Oda Sayısı

400 m<sup>2</sup>

225,47 m<sup>2</sup>

4 + 1

Otoprak + Yürüyüş Yolu  
56,43 m<sup>2</sup>

Havuz  
36,38 m<sup>2</sup>

Ahşap Teras  
58,15 m<sup>2</sup>

Makina Odası  
8,40 m<sup>2</sup>

BODRUM  
KAT



## D Blok Bodrum Kat Planı

1 - Hol + Merdiven	: 14,76 m <sup>2</sup>
2 - Banyo	: 4,87 m <sup>2</sup>
3 - Yatak Odası 1	: 18,09 m <sup>2</sup>
4 - Göçük Bahçe	: 6,71 m <sup>2</sup>
5 - Banyo	: 7,21 m <sup>2</sup>
6 - Giyinme Bölümü	: 10,54 m <sup>2</sup>
7 - Yatak Odası 2	: 21,62 m <sup>2</sup>
8 - Göçük Bahçe	: 6,72 m <sup>2</sup>

ZEMİN  
KAT



## D Blok Zemin Kat Planı

9 - Hol + Merdiven	: 16,00 m <sup>2</sup>
10 - Banyo	: 6,10 m <sup>2</sup>
11 - Yatak Odası 3	: 19,75 m <sup>2</sup>
12 - Salon + Mutfak	: 53,85 m <sup>2</sup>

1.  
KAT



## D Blok Birinci Kat Planı

13 - Antre	: 10,59 m <sup>2</sup>
14 - Banyo	: 6,10 m <sup>2</sup>
15 - Yatak Odası 4	: 22,56 m <sup>2</sup>

# E BLOK

Arsa Payı

Brüt Kapalı Alan

Oda Sayısı

400 m<sup>2</sup>

205,44 m<sup>2</sup>

4 + 1

Otoprak + Yürüyüş Yolu  
52,60 m<sup>2</sup>

Havuz  
36,96 m<sup>2</sup>

Ahşap Teras  
96,73 m<sup>2</sup>

Yeşil Çatı  
67,44 m<sup>2</sup>

Makina Odası  
9,24 m<sup>2</sup>

ZEMİN  
KAT



## E Blok Zemin Kat Planı

1 - Hol + Merdiven	: 14,78 m <sup>2</sup>
2 - Banyo	: 6,10 m <sup>2</sup>
3 - Yatak Odası 1	: 19,75 m <sup>2</sup>
4 - Salon + Mutfak	: 71,84 m <sup>2</sup>
5 - Yatak Odası 2	: 17,54 m <sup>2</sup>
6 - Banyo	: 5,44 m <sup>2</sup>
7 - Banyo	: 5,19 m <sup>2</sup>
8 - Banyo	: 7,18 m <sup>2</sup>
9 - Yatak Odası 3	: 12,60 m <sup>2</sup>
10 - İç Bahçe	: 5,77 m <sup>2</sup>

1.  
KAT



## E Blok Birinci Kat Planı

11 - Antre	: 10,59 m <sup>2</sup>
12 - Banyo	: 6,10 m <sup>2</sup>
13 - Yatak Odası 4	: 22,56 m <sup>2</sup>



## F BLOK

Arsa Payı	Brüt Kapalı Alan	Oda Sayısı
545 m <sup>2</sup>	218,95 m <sup>2</sup>	4 + 1

Otoprak + Yürüyüş Yolu  
77,20 m<sup>2</sup>

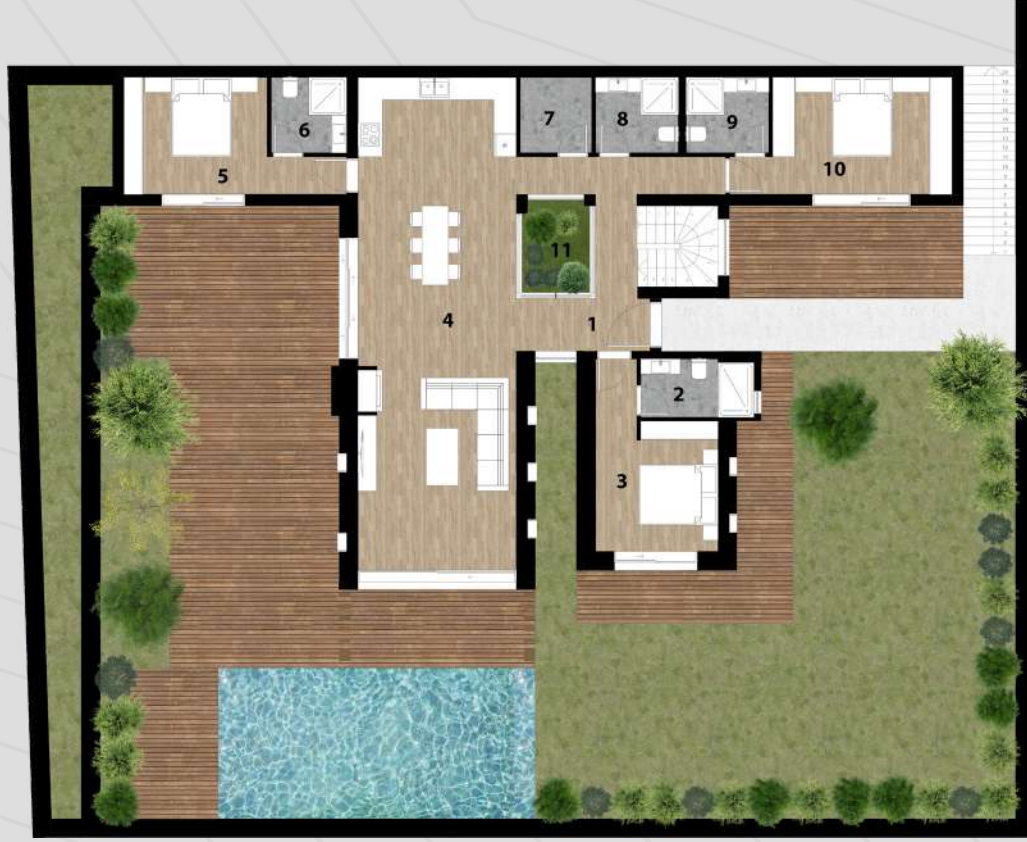
Havuz  
33,60 m<sup>2</sup>

Ahşap Teras  
111,34 m<sup>2</sup>

Yeşil Çatı  
62,27 m<sup>2</sup>

Makina Odası  
8,40 m<sup>2</sup>

ZEMİN  
KAT



### F Blok Zemin Kat Planı

1 - Hol + Merdiven	: 19,93 m <sup>2</sup>
2 - Banyo	: 6,10 m <sup>2</sup>
3 - Yatak Odası 1	: 19,75 m <sup>2</sup>
4 - Salon + Mutfak	: 68,71 m <sup>2</sup>
5 - Yatak Odası 2	: 18,14 m <sup>2</sup>
6 - Banyo	: 4,80 m <sup>2</sup>
7 - Vestiyer	: 4,92 m <sup>2</sup>
8 - Banyo	: 5,64 m <sup>2</sup>
9 - Banyo	: 5,76 m <sup>2</sup>
10 - Yatak Odası 3	: 20,18 m <sup>2</sup>
11 - İç Bahçe	: 5,77 m <sup>2</sup>

### F Blok Birinci Kat Planı

11 - Antre	: 10,59 m <sup>2</sup>
12 - Banyo	: 6,10 m <sup>2</sup>
13 - Yatak Odası 4	: 22,56 m <sup>2</sup>

1.  
KAT



## G BLOK

Arsa Payı	Brüt Kapalı Alan	Oda Sayısı
540 m <sup>2</sup>	197,12 m <sup>2</sup>	4 + 1

Otoprak + Yürüyüş Yolu  
95,28 m<sup>2</sup>

Havuz  
36,96 m<sup>2</sup>

Ahşap Teras  
103,45 m<sup>2</sup>

Yeşil Çatı  
59,12 m<sup>2</sup>

Makina Odası  
10,88 m<sup>2</sup>

ZEMİN  
KAT



### G Blok Zemin Kat Planı

1 - Hol + Merdiven	: 18,13 m <sup>2</sup>
2 - Banyo	: 6,10 m <sup>2</sup>
3 - Yatak Odası 1	: 19,75 m <sup>2</sup>
4 - Salon + Mutfak	: 68,71 m <sup>2</sup>
5 - Yatak Odası 2	: 12,21 m <sup>2</sup>
6 - Vestiyer	: 4,92 m <sup>2</sup>
7 - Banyo	: 5,64 m <sup>2</sup>
8 - Yatak Odası 3	: 16,64 m <sup>2</sup>
9 - İç Bahçe	: 5,77 m <sup>2</sup>

1.  
KAT



### G Blok Birinci Kat Planı

10 - Antre	: 10,59 m <sup>2</sup>
11 - Banyo	: 6,10 m <sup>2</sup>
12 - Yatak Odası 4	: 22,56 m <sup>2</sup>



# H BLOK

Arsa Payı

Brüt Kapalı Alan

Oda Sayısı

435 m<sup>2</sup>

196,56 m<sup>2</sup>

4 + 1

Otoprak + Yürüyüş Yolu  
57,99 m<sup>2</sup>

Havuz  
39,22 m<sup>2</sup>

Ahşap Teras  
77,35 m<sup>2</sup>

Yeşil Çatı  
58,57 m<sup>2</sup>

Makina Odası  
9,18 m<sup>2</sup>

ZEMİN  
KAT



## H Blok Zemin Kat Planı

1 - Hol + Merdiven	: 18,13 m <sup>2</sup>
2 - Banyo	: 6,10 m <sup>2</sup>
3 - Yatak Odası 1	: 19,75 m <sup>2</sup>
4 - Salon + Mutfak	: 68,71 m <sup>2</sup>
5 - Yatak Odası 2	: 10,54 m <sup>2</sup>
6 - Vestiyer	: 4,92 m <sup>2</sup>
7 - Banyo	: 5,64 m <sup>2</sup>
8 - Yatak Odası 3	: 17,75 m <sup>2</sup>
9 - İç Bahçe	: 5,77 m <sup>2</sup>

## H Blok Birinci Kat Planı

10 - Antre	: 10,59 m <sup>2</sup>
11 - Banyo	: 6,10 m <sup>2</sup>
12 - Yatak Odası 4	: 22,56 m <sup>2</sup>

1.  
KAT



# I BLOK

Arsa Payı

Brüt Kapalı Alan

Oda Sayısı

540 m<sup>2</sup>

186,58 m<sup>2</sup>

3 + 1

Otoprak + Yürüyüş Yolu  
61,38 m<sup>2</sup>

Havuz  
43,62 m<sup>2</sup>

Ahşap Teras  
67,31 m<sup>2</sup>

Yeşil Çatı  
48,58 m<sup>2</sup>

Makina Odası  
6,09 m<sup>2</sup>

ZEMİN  
KAT



## I Blok Zemin Kat Planı

1 - Hol + Merdiven	: 18,13 m <sup>2</sup>
2 - Banyo	: 6,10 m <sup>2</sup>
3 - Yatak Odası 1	: 19,75 m <sup>2</sup>
4 - Salon + Mutfak	: 75,37 m <sup>2</sup>
5 - Vestiyer	: 4,92 m <sup>2</sup>
6 - Banyo	: 5,64 m <sup>2</sup>
7 - Yatak Odası 2	: 11,65 m <sup>2</sup>
8 - İç Bahçe	: 5,77 m <sup>2</sup>

1.  
KAT



## I Blok Birinci Kat Planı

9 - Antre	: 10,59 m <sup>2</sup>
10 - Banyo	: 6,10 m <sup>2</sup>
11 - Yatak Odası 4	: 22,56 m <sup>2</sup>

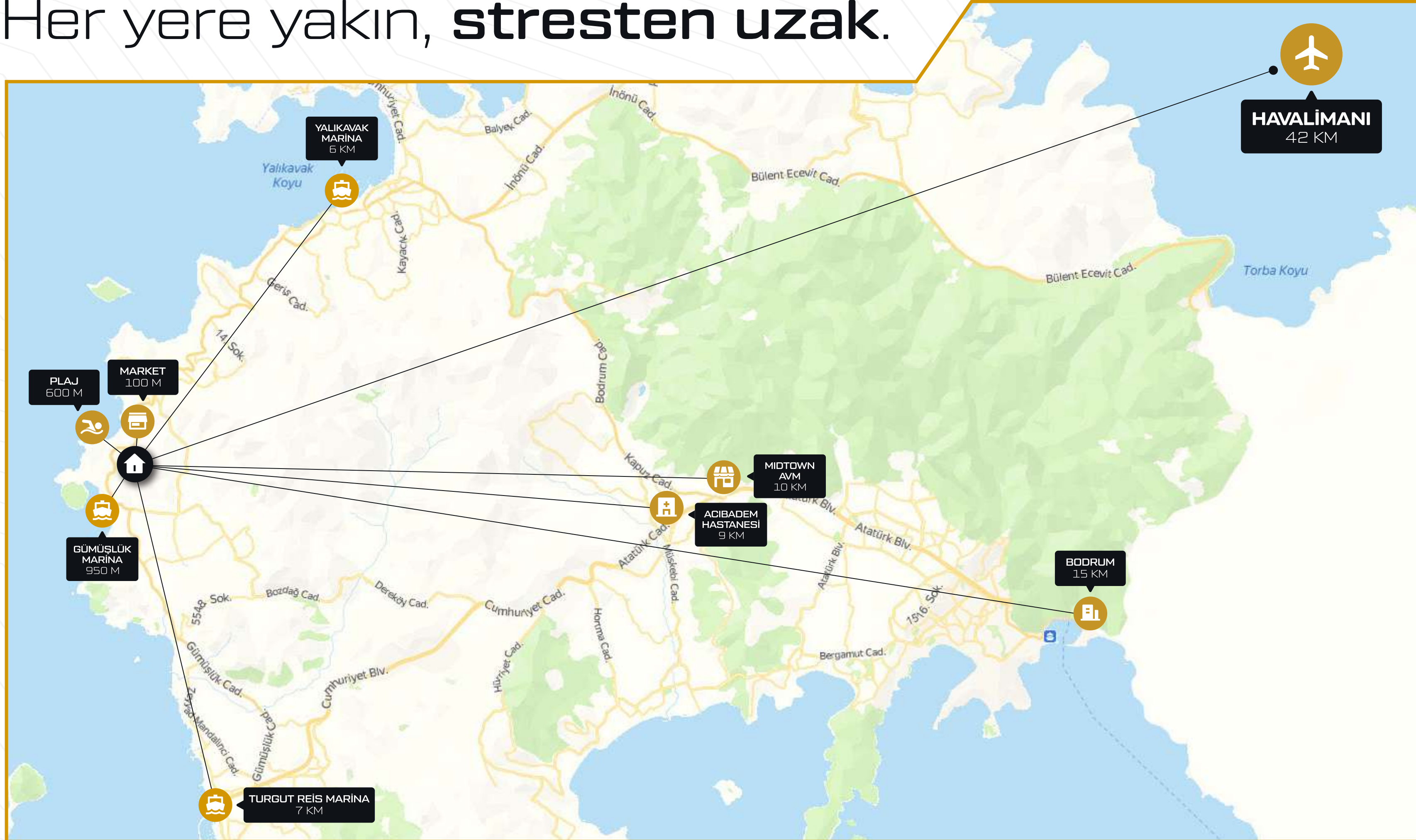


# Yerleşim Planı





Her yere yakın, **stresten uzak.**



## Uzaklıklar

Market **100 m**

Plaj **600 m**

Gümüşlük Marina **950 m**

Yalıkavak Marina **6 km**

Turgut Reis Marina **7 km**

Bodrum **15 km**

Midtown AVM **10 km**

Acıbadem Hastanesi **9 km**

Havalimanı **42 km**





Tamamladığımız son proje **Pardo Yalıkavak**'ta, 18 lüks villadan oluşan site şu an mutlu bir yaşamın keyfini süren mülk sahiplerine ev sahipliği yapıyor.

**Büyüyen ailemize  
siz de katılın.**

**En Son  
Projemize  
Göz Atın**

 **PARDO**

*Yalıkavak*  
BODRUM